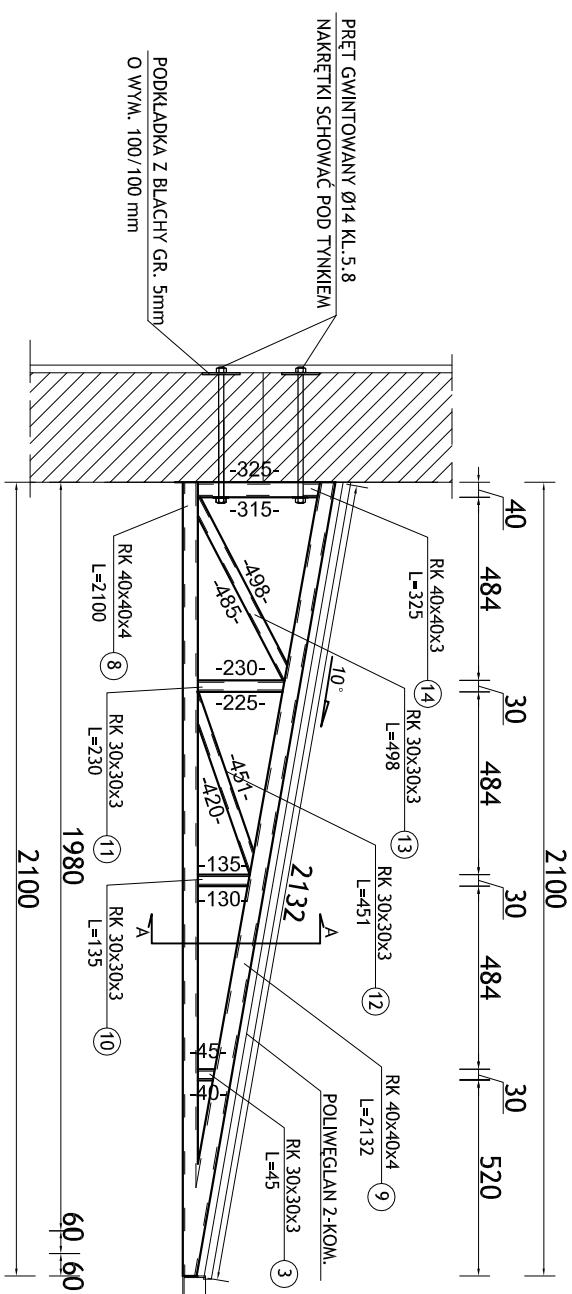
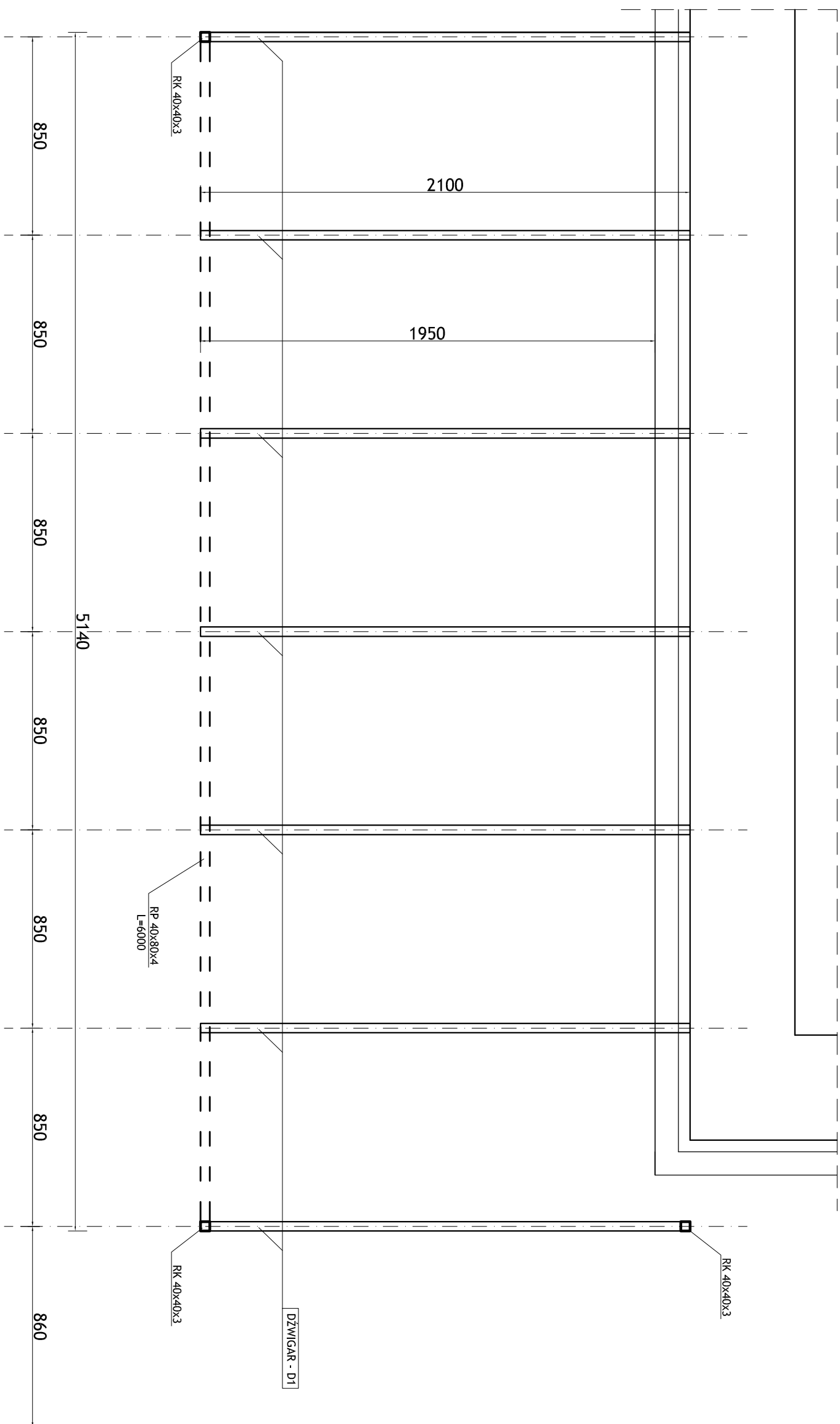


DŹWIGAR D1



UWAGI:
 *Stal ST3S
 *Elektrody EA 146
 *wymiar w mm
 *spoiny nieopisane spawać jako pachwinowe o grubości 0,7*a
 *(a-grubość cięsnego z łączonych elementów)
 *zabezpieczenie antykorozyjne i przeciwpożarowe
 *wszystkie elementy o przekroju rury zastąpić szczelnie -
 w przypadku malowania



Zastrzeżenie: Słowo "aspi" jest znakiem handlowym i usługą firmy aspi. Rysunek niniejszy nie może być w całości lub w części przetwarzany, udostępniany lub kopiowany bez pisemnej zgody firmy aspi.

PROJEKT	REMONT I TERMOMODERNIZACJA BUDYNKU ZESPOŁU SZKÓŁ IM. KS. PRĄŁĄTA STANISŁAWA SUDOŁA W DZIKOWCU		
INWESTOR	GMINA DZIKOWIEC 36-122 UL. DWORSKA 62 36-122 DZIKOWIEC		
TEMAT	KONSTRUKCJA ZADASZENIA		
PROJEKTANT	AGATA FALAŁ	Rzd/a-22/10	
SPRAWDZAJĄCY	ADAM KOZIOL	Rzd/a-08/09	
OPRACOWAŁ	GERARD ZAŁAC	GZaŁac	
	KRYSTIAN ŁĄZ	ŁaŁ	
SKALA	DATA	NR RYS.	BRANŻA
1:20	10.2015		ARCH.

autorские studio projektowo-inwestycyjne
 ul.Bermackiego 13a/39 36-300 MIELEC tel.(017) 788 46 46
 e-mail:aspi@aspi.com.pl www.aspi.com.pl